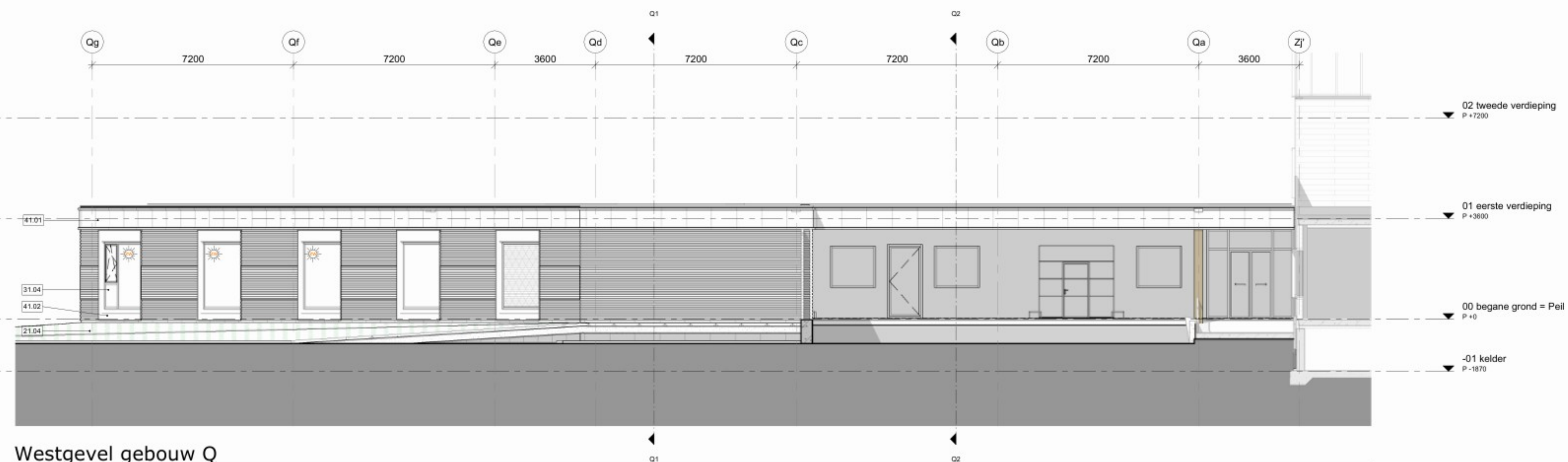
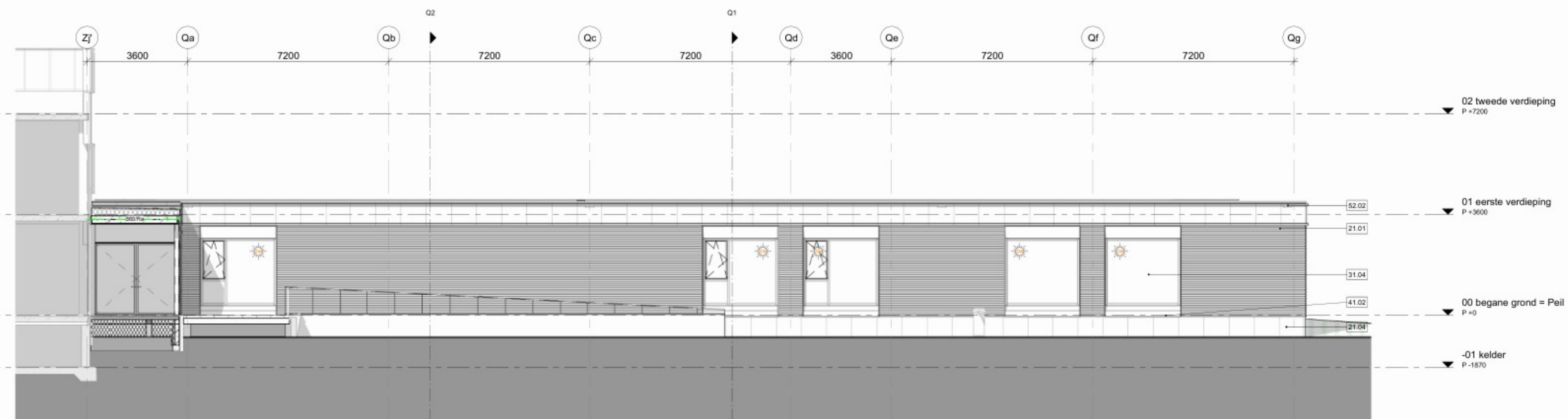


Noordgevel gebouw Q
1 : 100



Westgevel gebouw Q
1 : 100



Oostgevel gebouw Q
1 : 100

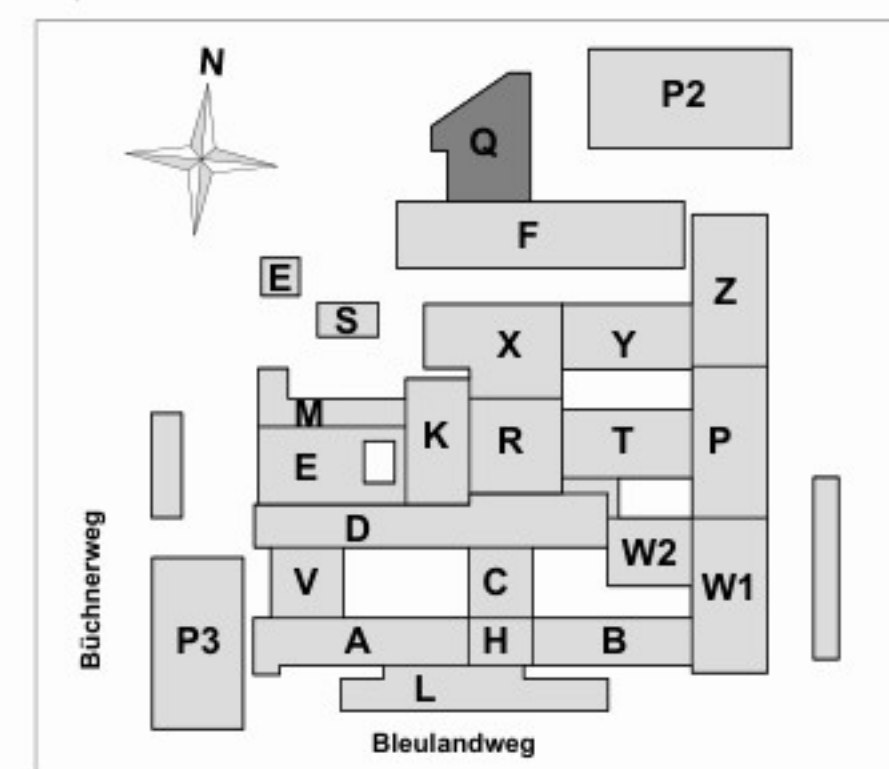
Zie voor materialisering en kleuren, voor materialen als aangegeven met code xx.xx, de kleur en materiaalstaat, BLW10-EQ-B9-----100

Algemeen

- alle maten in bestaande gebouwen in het werk te controleren
- alle constructiedelen volgens berekening en opgave constructeur Aronsohn
- alle installaties volgens berekening en opgave installateuradviseur Deernis

Het te bouwen gebouw dient te voldoen aan de eisen van het Besluit Bouwwerken Leefomgeving (BBL) en de daaruit volgende regelgeving, als aangegeven in het renvooi op de plattegronden.

☀️ kozijn v.v. zonwering



Vakwerk met een groen hart

Prof. Srijdersstraat 2 | 2628 RA Delft
www.vakwerkarchitecten.nl

Oprachtgever
Groene Hart
Ziekenhuis

Projectnaam
Route '31 - Stap 2
(gebouw Q)
Projectnummer
P090

Tekeningnummer

BLW10-Q--B6-----001

Titel
Gevel aanzichten gebouw Q

Fase	Status	Datum
DO	Definitief	19.12.2024
Formaat	Schaal	Revisie
A1	1 : 100	19.03.2025 A