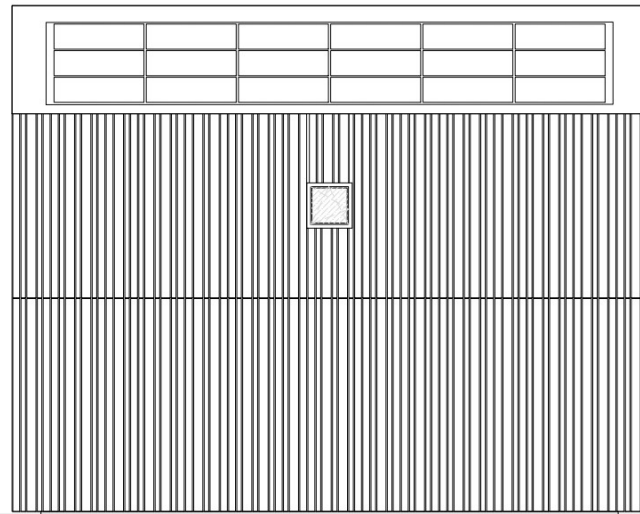
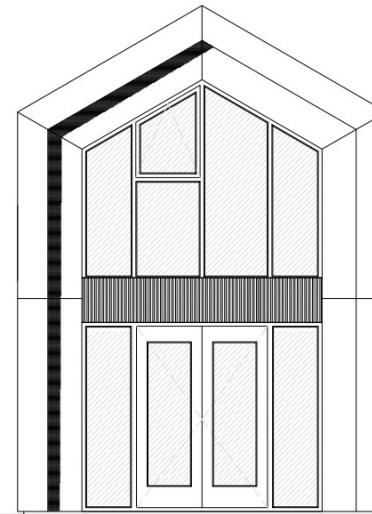


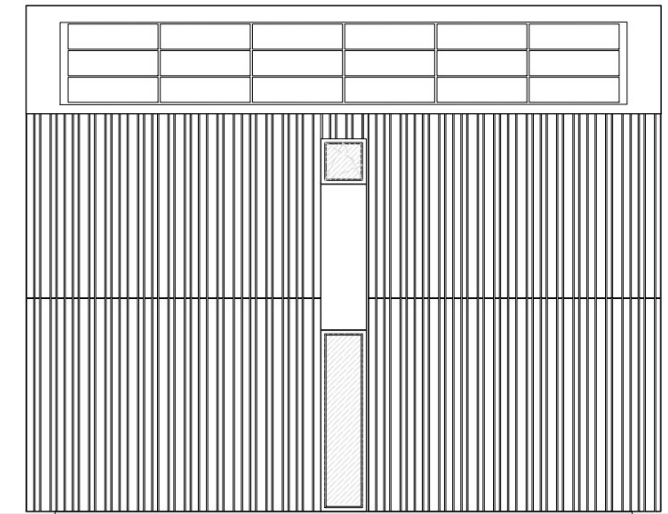
VOORGEVEL



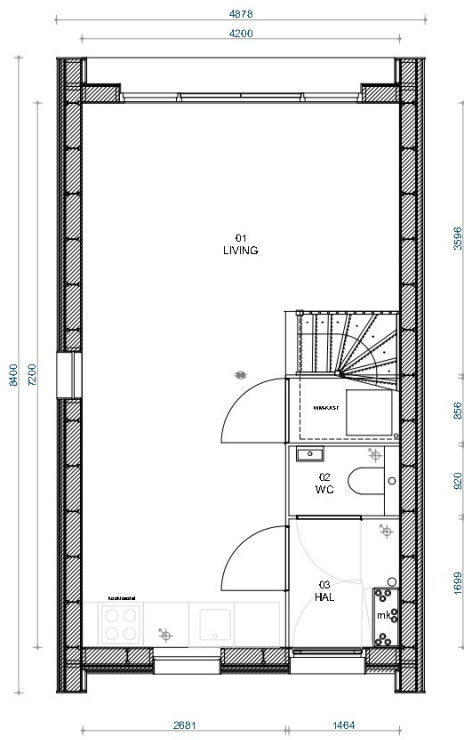
RECHTER ZIJGEVEL



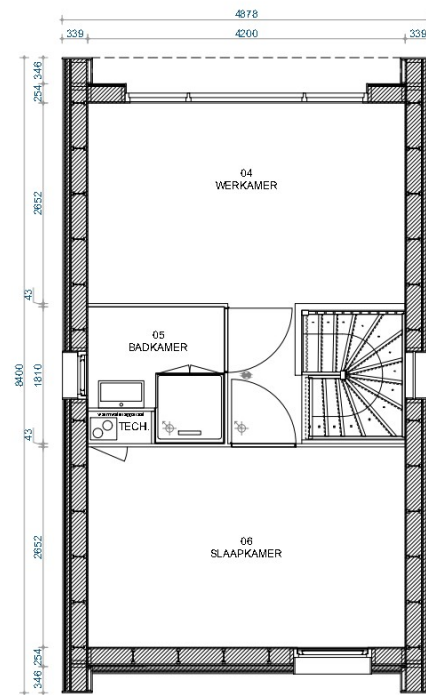
ACHTERGEVEL



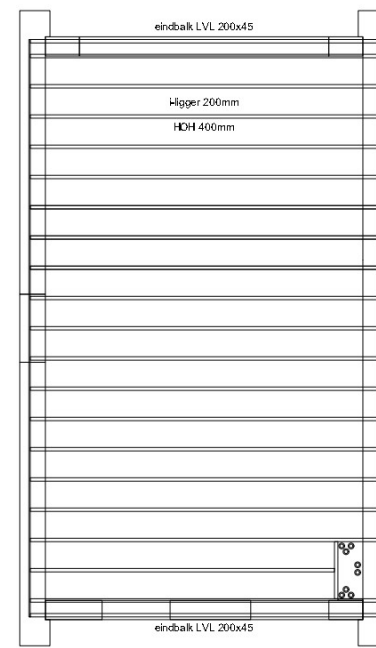
LINKER ZIJGEVEL



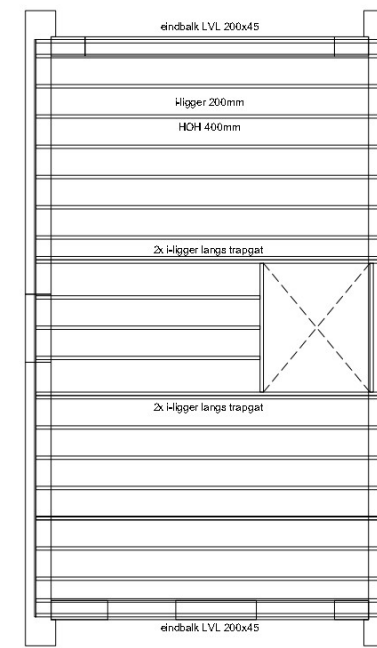
BEGANE GROND



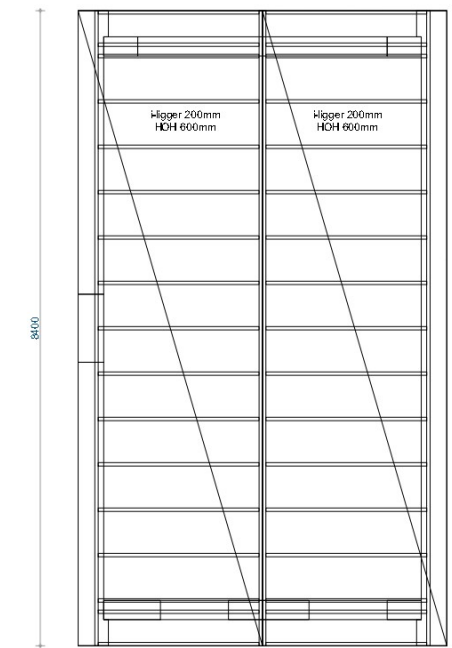
1<sup>ste</sup> VERDIEPING



BALKLAAG BG VLOER



BALKLAAG VD VLOER



DAKOPBOUW

RENVOOI ALGEMEEN :

- a. kozijnen - ramen en deuren vgl's. afd. 2.15 en art. 2.129 van bouwbesluit 2012 en NEN 5096 (weerstandsklasse 2)
- b. alle binnendeuren 850x2300 mm tenzij anders vermeld (conform artikel 1.12a. uitzondering woonfunctie voor particulier eigendom)
- c. alle kozijnopeningen lager als 850 mm + Peil voorzien van veiligheidsglas
- d. wc / dc afgewerkt met waterwerend materiaal.
- e. U-glas = 1.1 W/m².K (HR ++)
- f. Lucht-Lucht warmtepomp t.b.v. verwarming/koeling woning
- g. (☼) rookmelder ( vgl's. NEN 2355 ) rechtstreeks aangesloten op elektriciteitsnet en onderling gekoppeld
- h. (⚙) MA = mech. schoer in dm's t.b.v. vent. systeem
- i. verloop kanalen en plaats ventielen in overleg met leverancier / installateur
- j. hoofdaansluiting meterkast : hoofdgroepenkast
- k. technische ruimte: doortroombuffer, ventilatie box, omvormer

ZIJGEVEL Rc waarde = 6.30 m² / K'W

- laderframe: LVL 45x200mm
- balklaag: i-ligger 45x200mm hoh 600mm
- isolatie: harde vezelplaat 35mm
- dekplaat: durallal sp. pl p5 18mm
- afwerkplaat: houtvezelplaat 200mm
- okoume multiplex 18mm

KOPSE GEVEL Rc waarde = 6.15 m² / K'W

- laderframe: LVL 45x200mm
- balklaag: i-ligger 45x200mm hoh 600mm
- isolatie: harde vezelplaat 35mm
- dekplaat: durallal sp. pl p5 18mm
- afwerkplaat: houtvezelplaat 200mm
- okoume multiplex 18mm (overlappend)

DAKOPBOUW Rc waarde = 6.80 m² / K'W

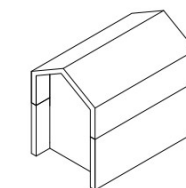
- laderframe: LVL 45x200mm
- balklaag: i-ligger 45x200mm hoh 600mm
- pv systeem: alu. systeem km panelen
- isolatie: harde vezelplaat 60mm
- dekplaat: durallal sp. pl p5 18mm
- afwerkplaat: houtvezelplaat 200mm
- okoume multiplex 18mm

VLOEROPBOUW Rc waarde = 5.41 m² / K'W

- laderframe: lvl 45x200mm
- balklaag: i-ligger 45x200mm hoh 600mm
- isolatie: harde vezelplaat 35mm
- dekplaat: durallal sp. pl p5 18mm
- bodemplaat: cementvezelplaat 12mm

OPPERVLAKTE WONING

gebruiksoppervlakte (GVO) = 60m²  
bruto vloeroppervlakte (BVO) = 76.4m²  
bouwooppervlakte excl. vloeder: 41m²



PROJECT

Florijniaan, Waddinxveen

OPDRACHTGEVER

[Redacted]

TEKENING

Plattgrond

REFERENCE NO.:

2023/003

DEFINITIEF



Uitsluitend te gebruiken voor de aangegeven project. Het kopiëren, verspreiden of anderszins openbaar maken van deze tekening is strafbaar.

Scale: 1:100 Date: 26-07-2023 Sheet: 1/1