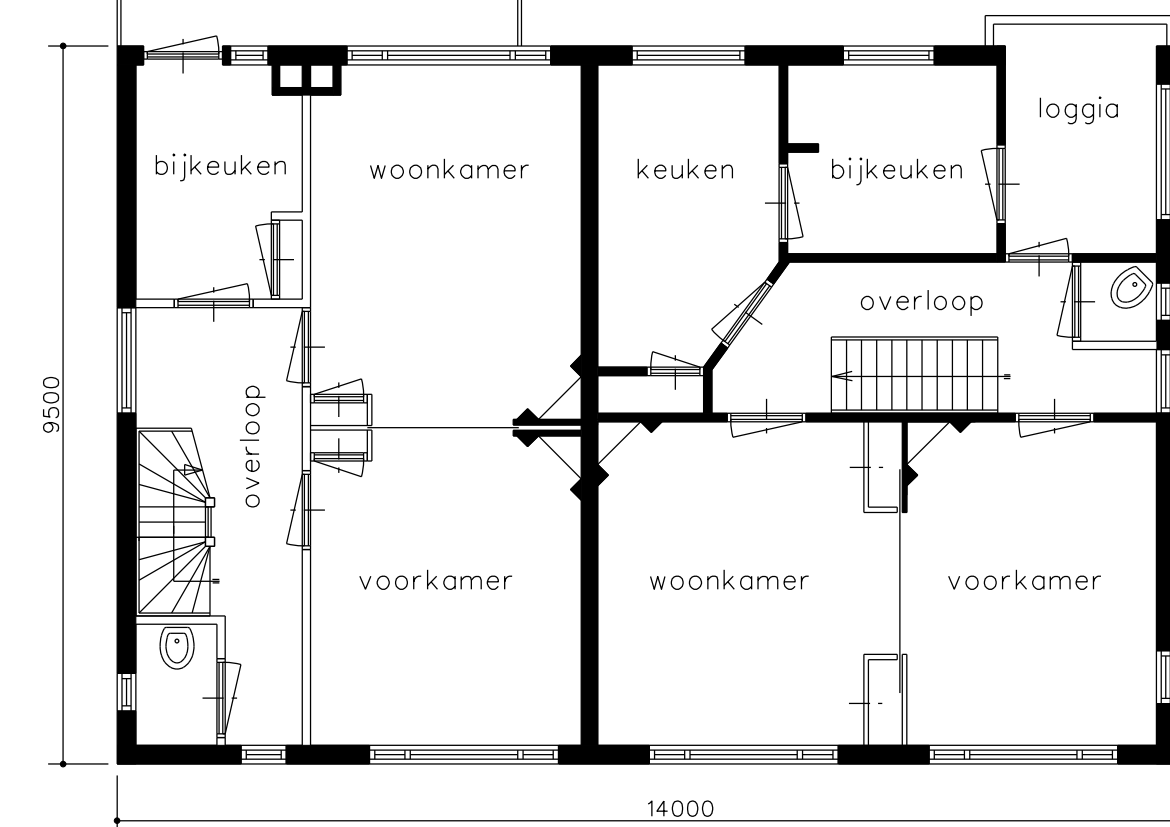
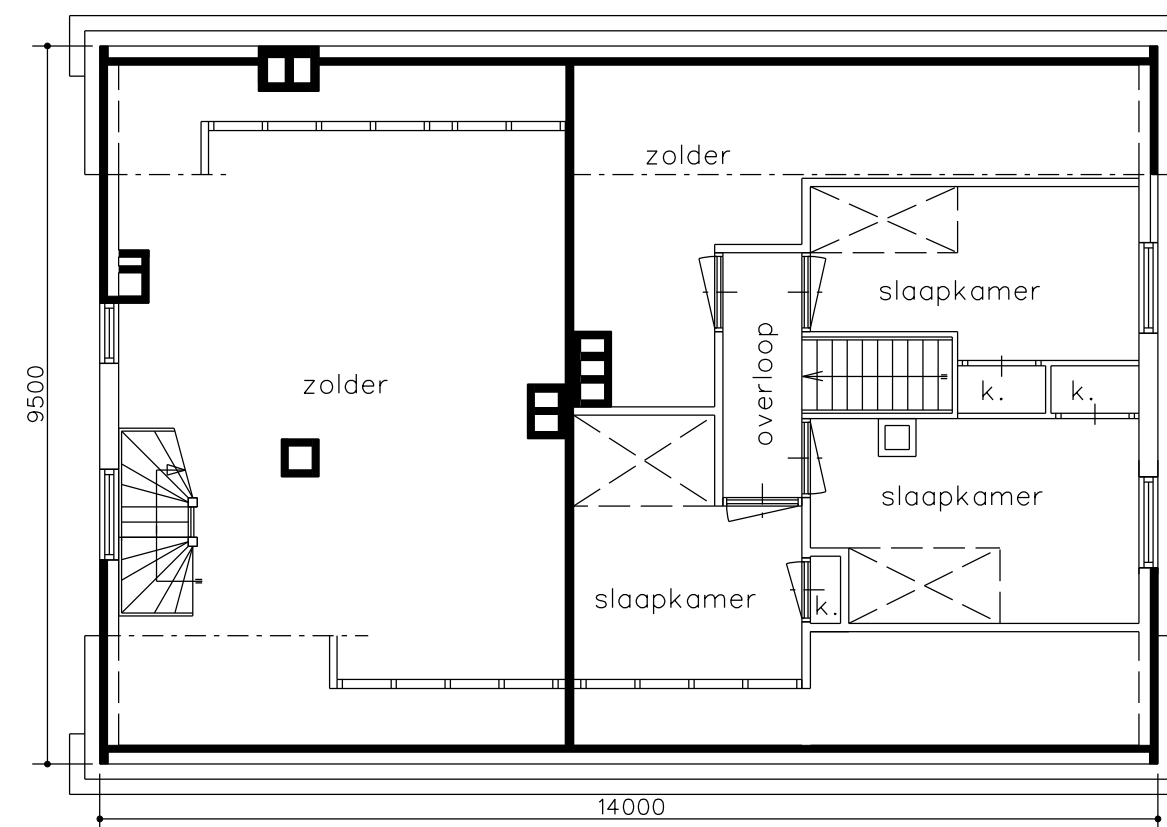


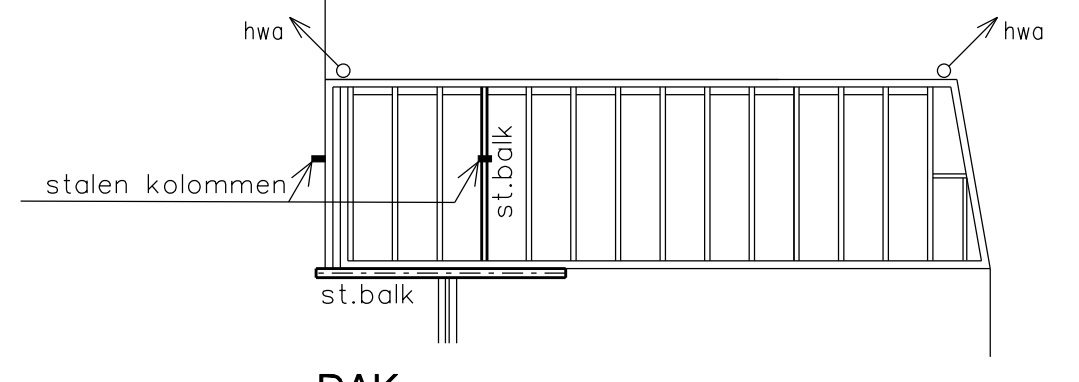
BEGANEGROND (BESTAAND)



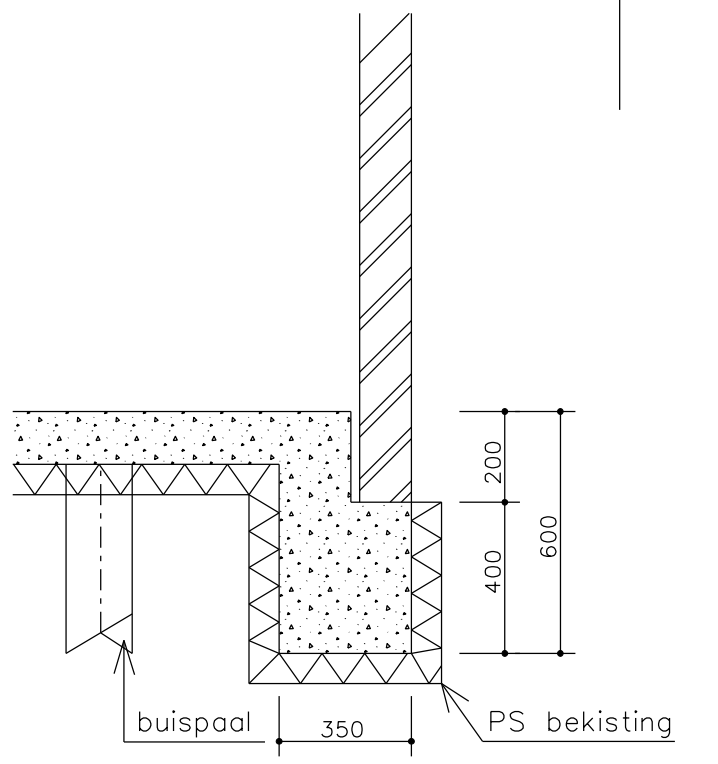
1e VERDIEPING (BESTAAND)



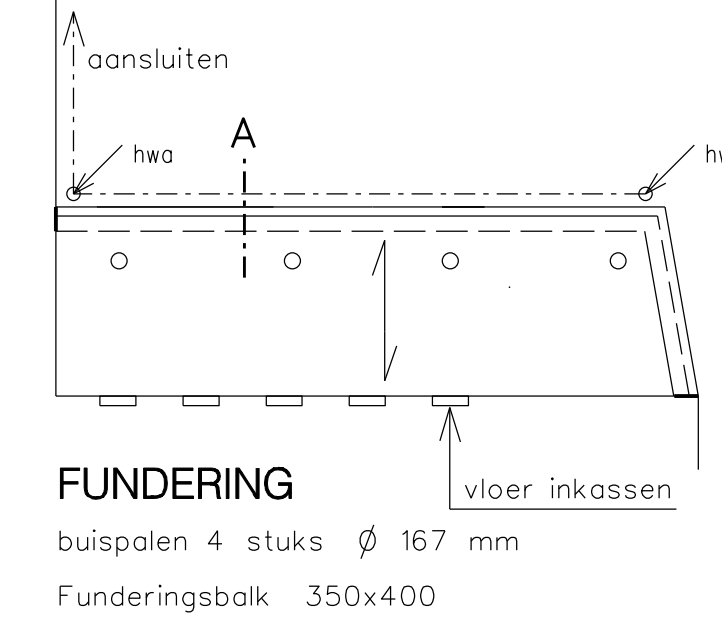
2e VERDIEPING (BESTAAND)



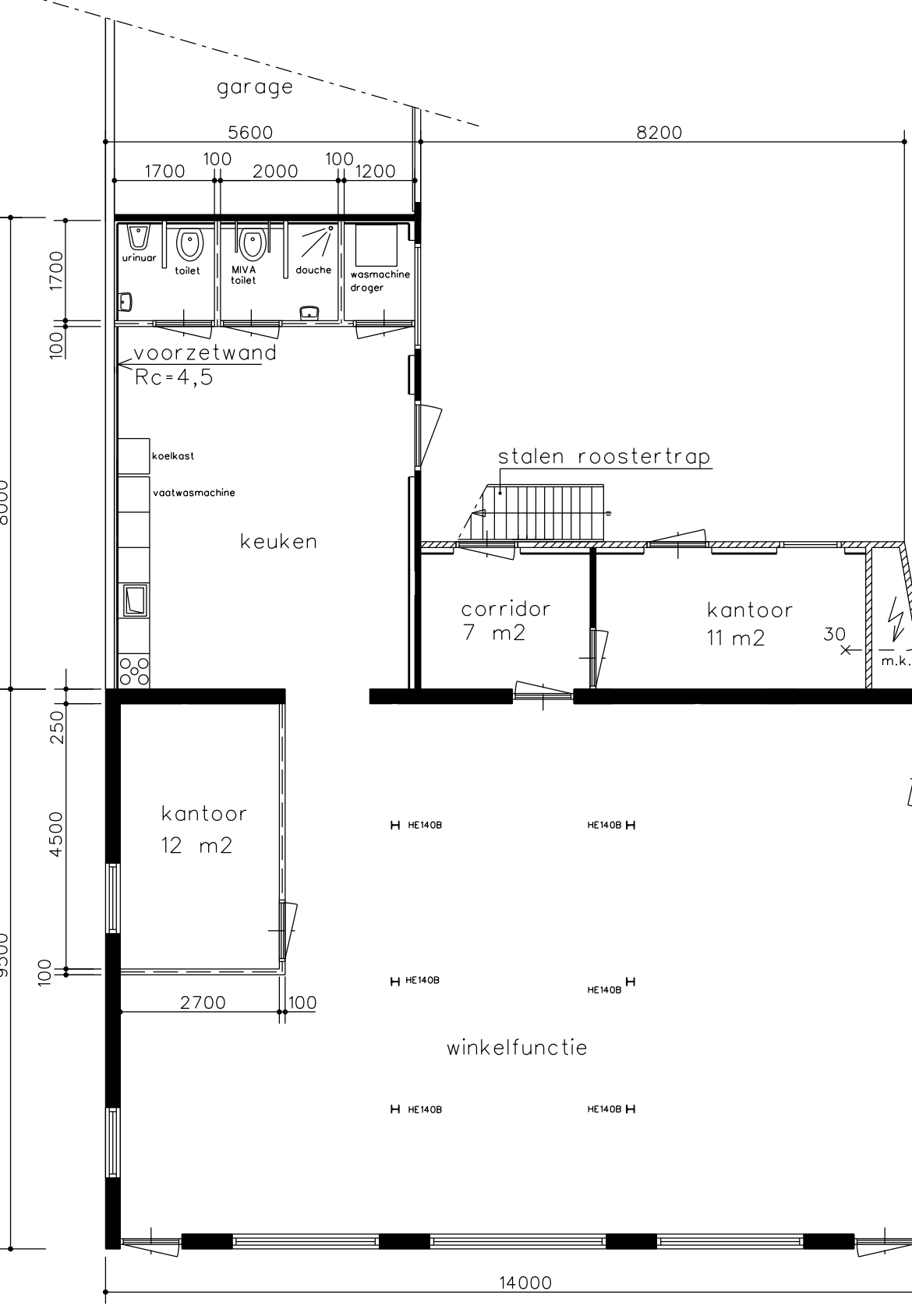
DAK houten balklaag 71/196-600



DOORSNEDE A

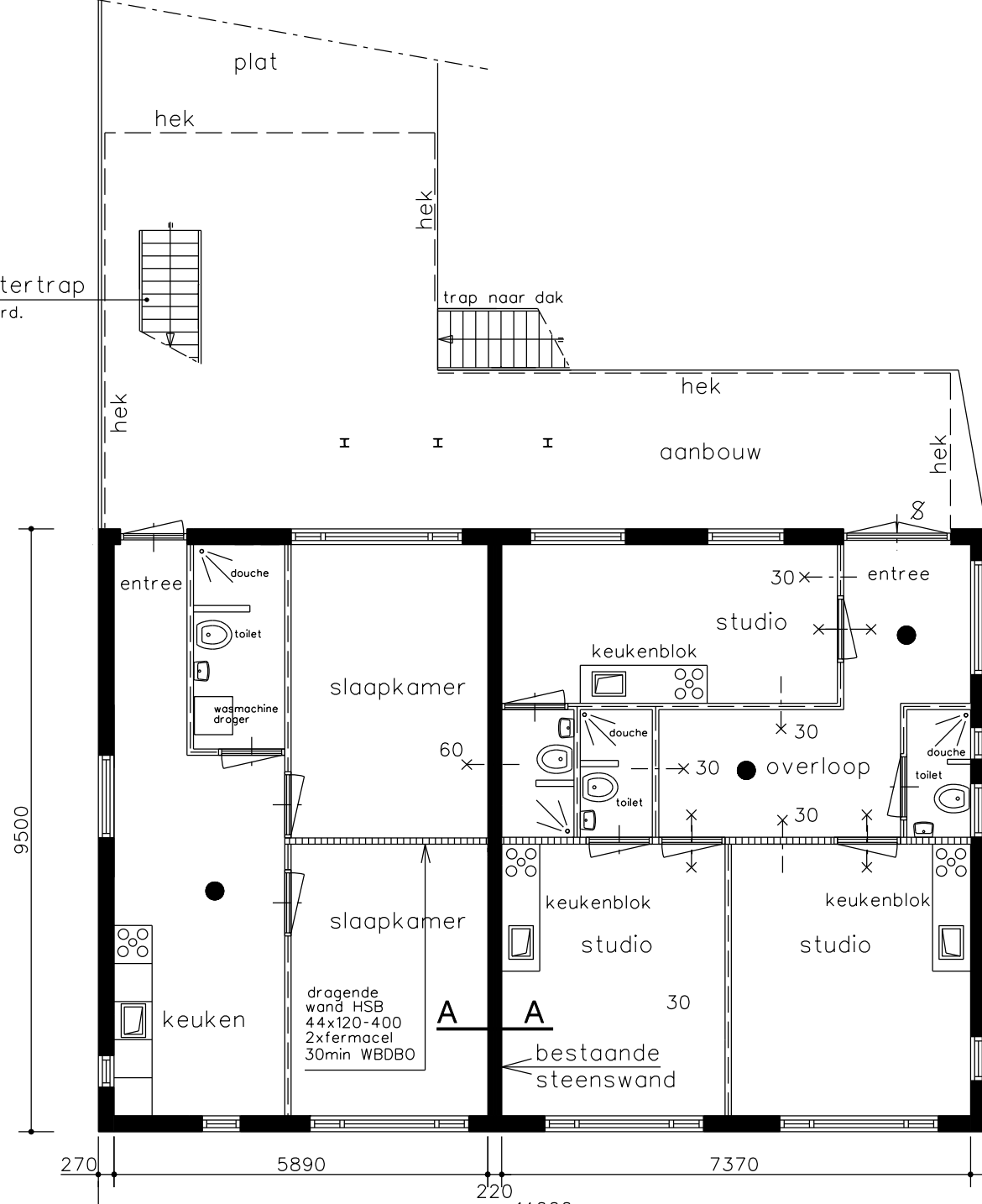


FUNDERING  
buispaal 4 stuks ø 167 mm  
Funderingsbalk 350x400



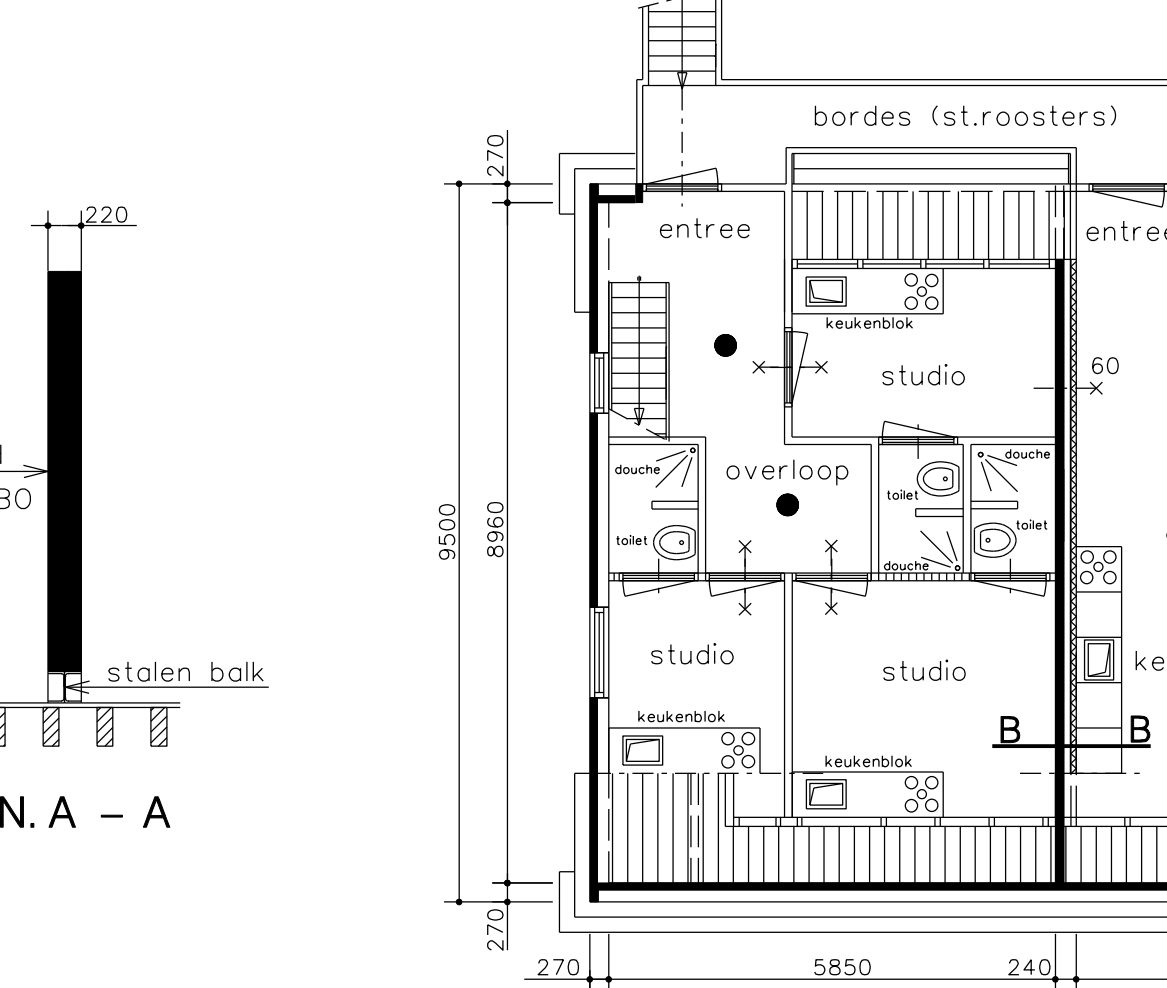
BEGANEGROND (NIEUW)

----- nieuwe halfsteens muur  
===== lichte scheidingswand 20 dB

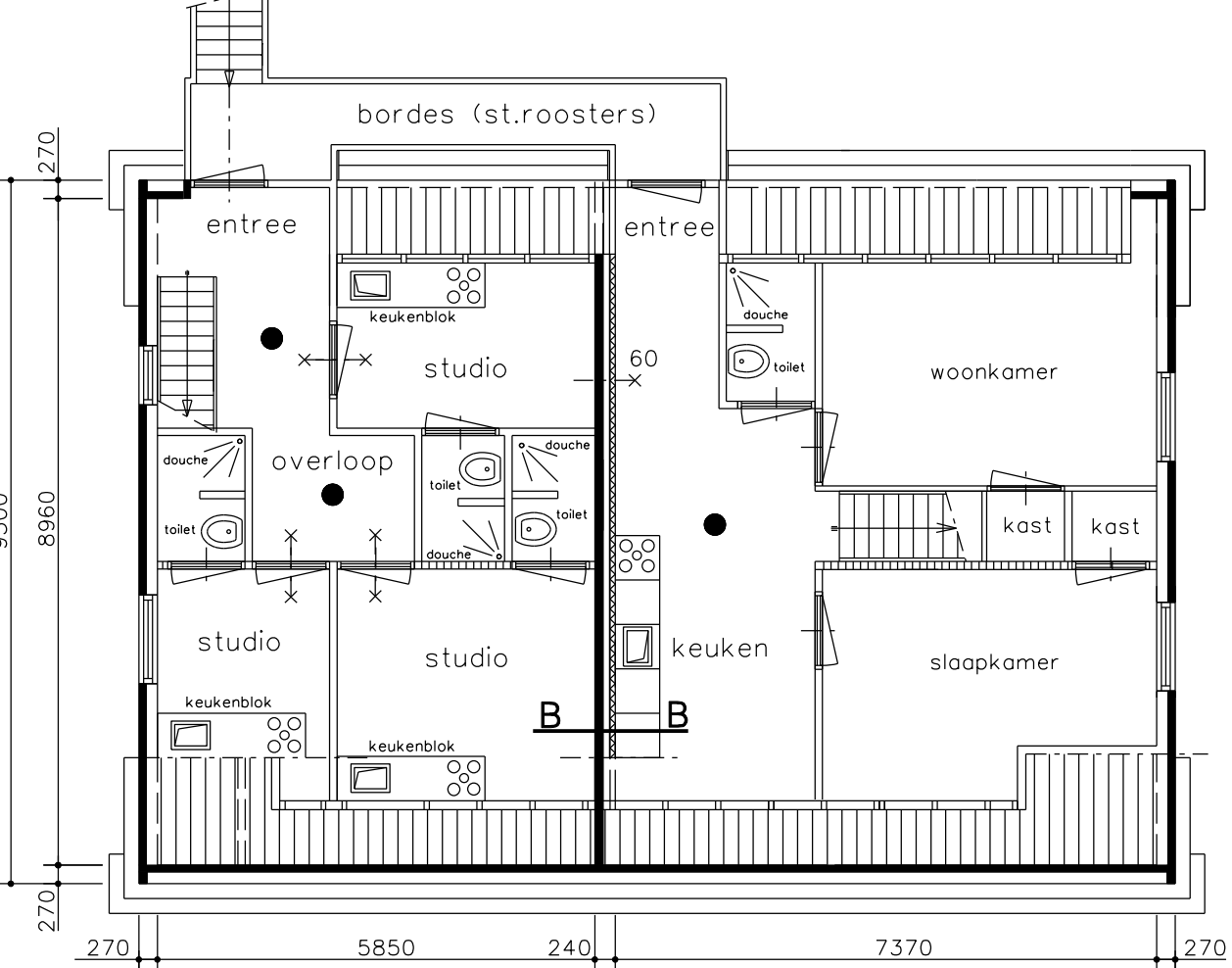


1e VERDIEPING (NIEUW)

• rookmelder aansluiten op 230V  
- - - - - dragende wand 60 min. WBDBO  
===== dragende binnenwand  
===== lichte scheidingswand 20 dB

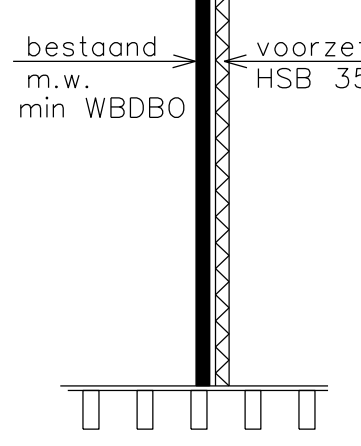


DSN. A - A

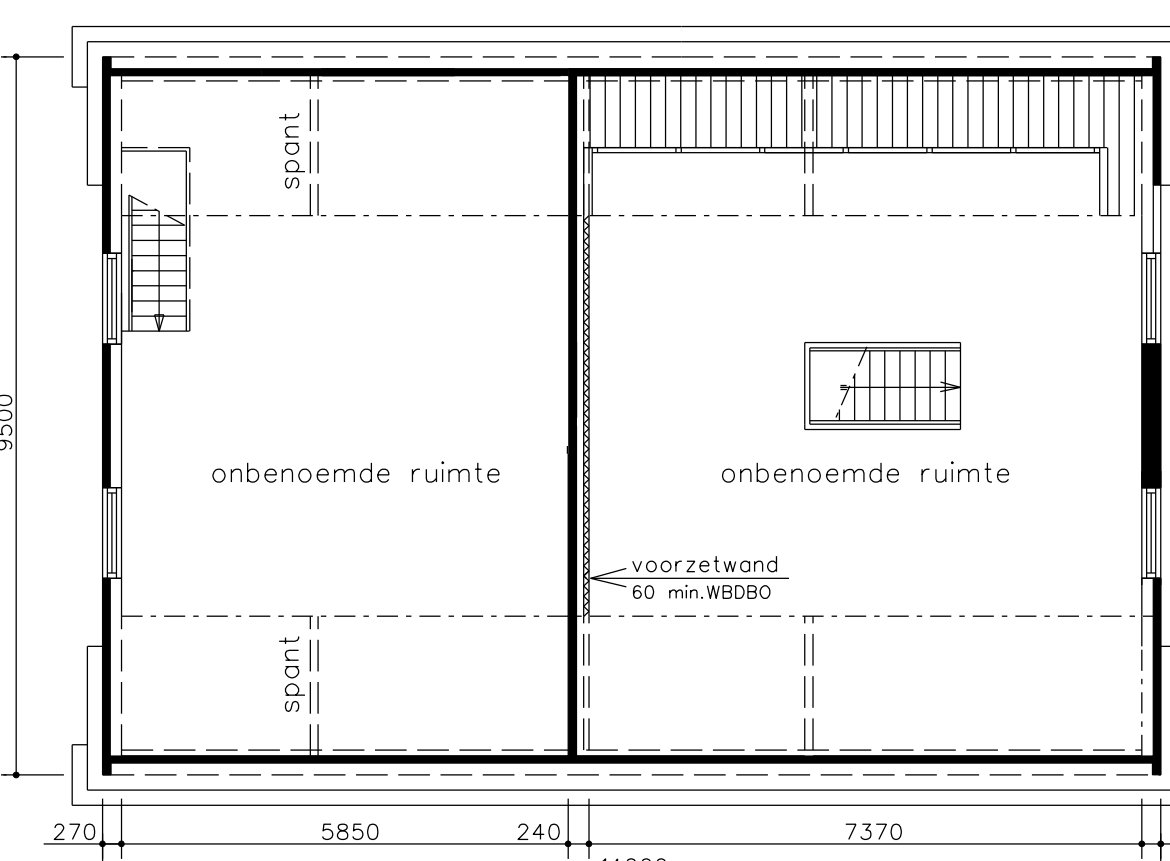


2e VERDIEPING (NIEUW)

• rookmelder aansluiten op 230V  
- - - - - woningscheidende wand 2xfermacel HSB 44x120-400 30min WBDBO  
===== lichte scheidingswand 20 dB

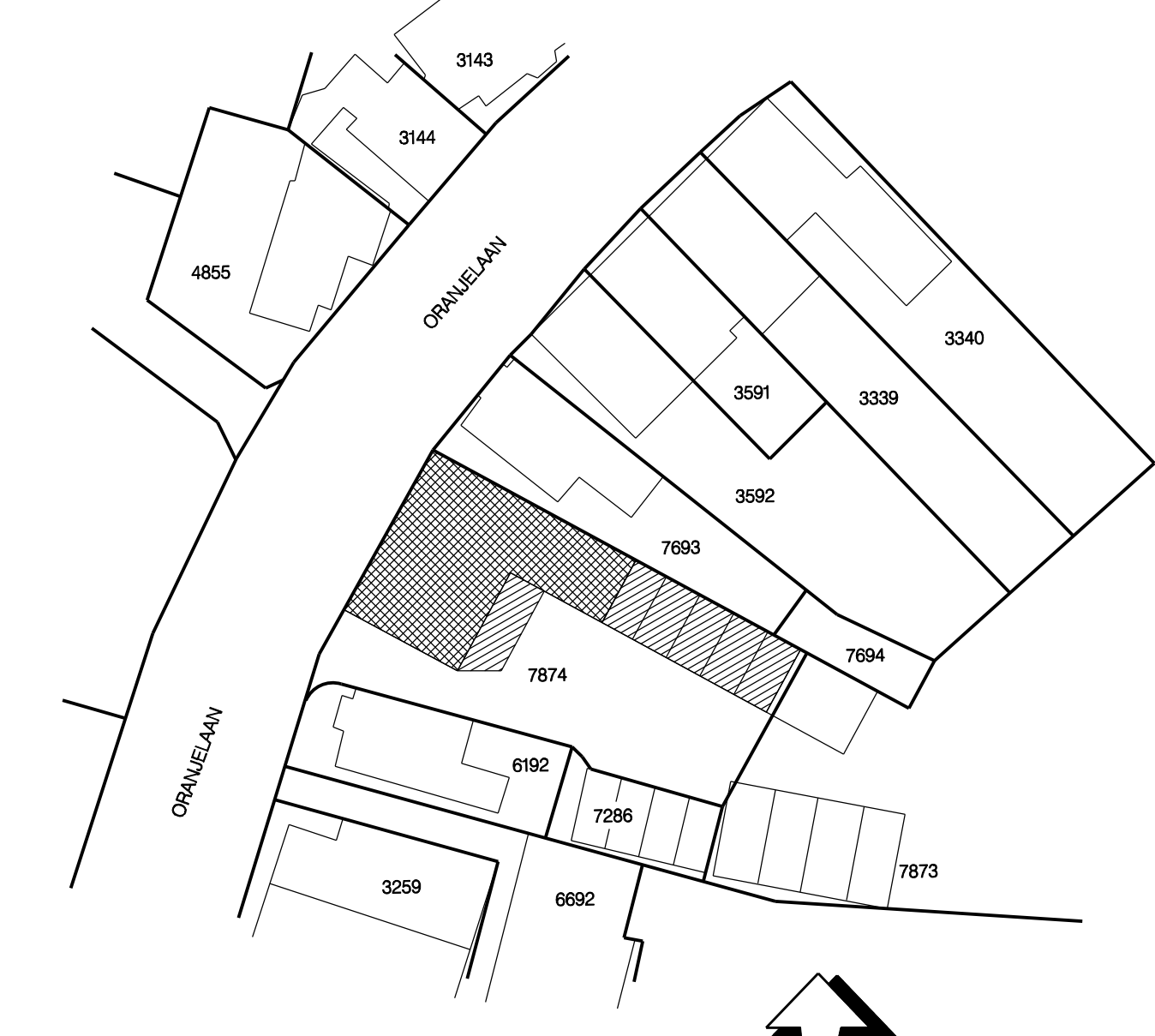


DSN. B - B



3e VERDIEPING (NIEUW)

• rookmelder aansluiten op 230V



situatie gem. Waddinxveen sectie B perceel 7874  
schaal 1 : 500

maten in werk controleren voor de constructie zie tekeningen constructeur

werk: plan voor het renoveren van een winkelpand met bovenwoningen aan de Oranjestraat 34 - 36 te Waddinxveen			
get.:	dat.: 24-07-2023	schaal: 1:100	form: A0 120x75
gew.:			tek. no: 22068
			tek. no: 1

ontwerp - en tekenburo Ieonen  
Mozartlaan 6c 2742 BN waddinxveen tel. 0162-617218

Dit tekening is het eigendom van Ontwerper en Tekenaar Ieonen v.o.f. en mag niet zonder schriftelijke toestemming worden gereproduceerd. E.o.v. volgens en overeenkomstig de auteurswet.